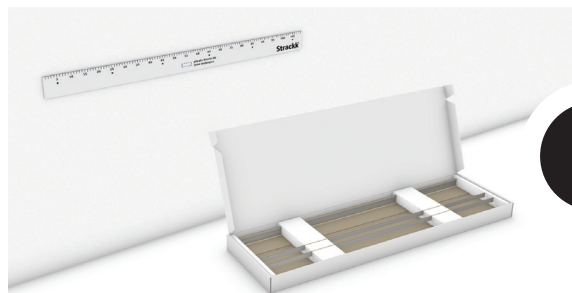
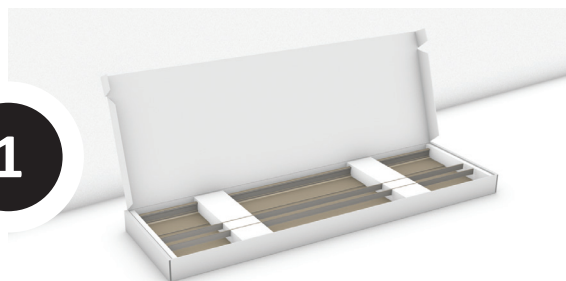


# USERGUIDE

**Meet your Strackk shelf.**  
Maak kennis met je Strackk plank.

1



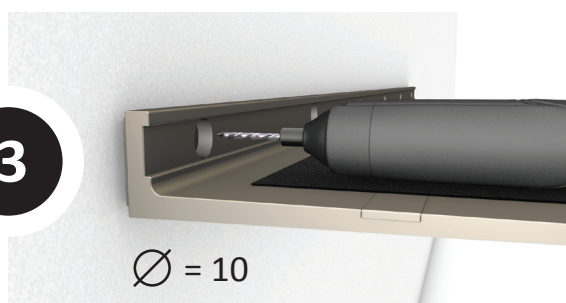
2

**Mark the placement position with the provided template & spirit level.**  
Gebruik de meegeleverde mal en waterpas om de juiste positie te markeren.

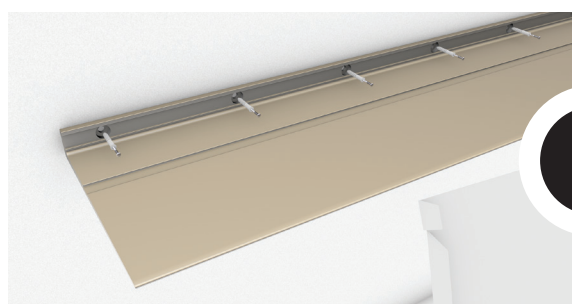
**Rest the drill on a cloth to prevent scratching.**  
Gebruik een doekje om krassen te voorkomen.

*Semi-tighten the middle screw, then work from the far left to right.  
Start met een schroef semi vast te boren in het midden van de plank.  
Vervolgens boor je van links naar rechts de schroeven vast.*

3



Ø = 10

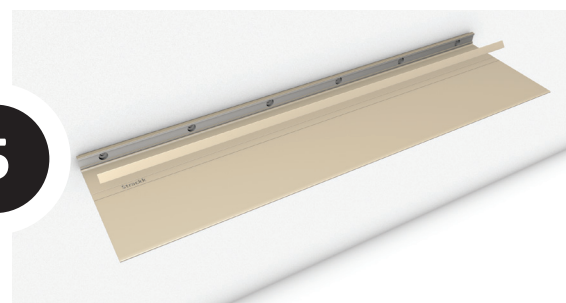


4

**Use the provided screws.**  
Gebruik de bijgesloten schroeven.

**Place the magnetic strip to cover the screws.**  
Plaats de magnetische strip over de schroeven.

5



**UK:** To assemble this furniture use the screws supplied. Choose the correct tools. For mounting against stone walls use a power drill to pre-drill the hole. Do not forget to use the supplied plugs. Wrong assembly can lead to toppling furniture or falls that may result in personal injury or damage.

*Strackk cannot be held responsible for this.  
For any shortcomings contact your tradesman.*

**NL:** Gebruik bij het monteren van dit (wand)meubel de bijgeleverde schroeven. Kies het juiste gereedschap. Bij een stenen muur voorboren met een boormachine en de bijgeleverde pluggen gebruiken. Foutieve montage kan er toe leiden dat het (wand)meubel kantelt of omvalt voortvloeiend in lichamelijk letsel of schade.

*Strackk kan hiervoor niet aansprakelijk worden gesteld.  
Neem bij gebreken contact op met uw winkelier*